



GÎTE ET CHAMBRES D'HÔTES DU BOIS DE MONTPOUILLAN



LE BOIS DE MONTPOUILLAN

Gîte et Chambres d'hôtes



Anne-Laure GRAU

+33 6 74 98 23 44

A Gîte du Bois de Montpouillan : Bois de Montpouillan 47200 MONTPOUILLAN

B Chambres d'hôtes du Bois de Montpouillan : 2629 route de Guérin, Les bois 47200 MONTPOUILLAN





Gîte du Bois de Montpouillan



Maison



4

personnes



2

chambres

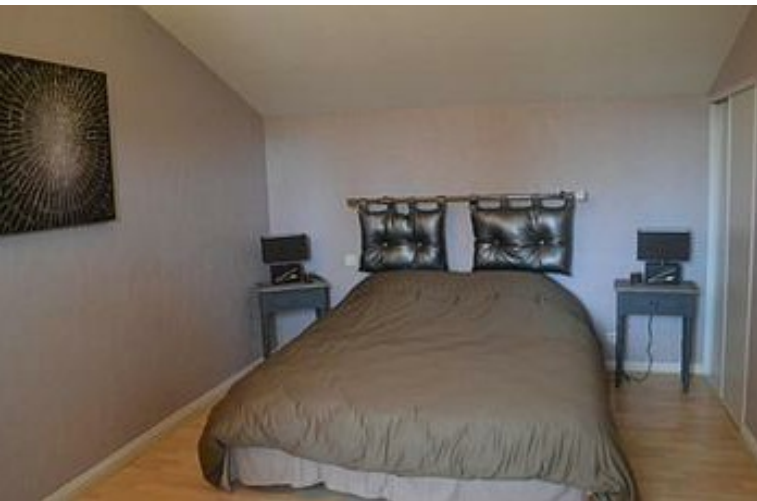


110

m²



Au cœur du Sud-Ouest, entre Bordeaux et Toulouse, aux portes des Landes et du Périgord, venez vous ressourcer dans ce gîte de caractère, idéal pour les petites familles ou les couples. Un parc de 7000m² avec bassin naturel entoure la bâtisse et vous assure une grande tranquillité. La Voie Verte le long du Canal de Garonne à 3km vous propose de longues balades à vélo, à l'ombre des platanes. Tout en pierre de pays, le gîte sera agréable en été comme en hiver.



Pièces et équipements

Chambres Chambre(s): 2
Lit(s): 0
dont lit(s) 1 pers.: 0
dont lit(s) 2 pers.: 2

Salle de bains
Salle d'eau 1
Salle d'eau privée

WC 1

Cuisine Cuisine américaine
Lave vaisselle

Media Télévision

Autres pièces Terrasse

Autres équipements Lave linge privé

Chauffage / AC Climatisation

Exterieur Barbecue

Divers

Infos sur l'établissement



Communs

Dans maison

Entrée indépendante



Activités



Internet

Accès Internet



Parking

Parking



Services

Nettoyage / ménage



Extérieurs

Piscine partagée

A savoir : conditions de la location

Arrivée

Départ

*Langue(s)
parlée(s)* Français

*Annulation/
Prépaiement/
Dépot de
garantie*

*Moyens de
paiement*

Ménage

*Draps et Linge
de maison* Draps et/ou linge compris

*Enfants et lits
d'appoints*

*Animaux
domestiques* Les animaux sont admis.

Tarifs (au 12/02/19)

Gîte du Bois de Montpouillan

Aucun tarif renseigné (contactez le propriétaire)



Chambres d'hôtes du Bois de Montpouillan



Chambre Arôme



Chambre Palmyre



Au cœur du Sud-Ouest, entre Bordeaux et Toulouse, aux portes des Landes et du Périgord, venez vous ressourcer dans cette maison d'hôtes de caractère, idéale pour les célibataires, les familles ou les couples. Une cuisine d'été et une piscine seront le point de rencontre et de partage avec votre hôtesse Anne-Laure et d'autres vacanciers (petit gîte sur place). Un parc de 7000m² avec bassin naturel entoure la bâtisse et vous assure une grande tranquillité. La voie verte le long du Canal du Midi à 3km vous propose de longues balades à vélo, à l'ombre des platanes. Tout en pierre de pays, la maison sera agréable en été comme en hiver. Piscine avec bassin à débordement ouverte de mai à septembre et avec alarme. Abri pour voiture. Anne-Laure vous propose deux chambres de grand confort à l'étage de sa maison.



Infos sur l'établissement



Communs

A proximité propriétaire

Dans maison



Activités



Restauration

Table d'hôtes



Internet

Accès Internet



Parking



Services



Extérieurs

Piscine partagée





Chambre Arôme



Chambre d'hôtes



3

personnes



1

chambre



55

m2

A l'étage, chambre familiale avec un lit en 160, banquette lit (1x90). Salle de bains avec baignoire balnéo, douche, 2 lavabos, wc séparé.

<i>Chambres</i>	Chambre(s): 1 Lit(s): 3	dont lit(s) 1 pers.: 1 dont lit(s) 2 pers.: 1
	chambre familiale avec un lit en 160, banquette lit (1x90)	
<i>Salle de bains</i>	1	
	Salle de bains avec baignoire	
	Salle de bains avec baignoire balnéo, douche, 2 lavabos	
<i>Salle d'eau</i>		
<i>WC</i>	1	
	WC privés	

Cuisine

Media

Autres pièces

Autres équipements

Chauffage / AC

Exterieur

Divers





Chambre Palmyre



Chambre d'hôtes



4

personnes



2

chambres



0

m²



Chambre à l'étage avec vue sur parc et bassin : avec un lit en 180cm ou 2x90cm. Une salle de bains (10m²) en marbre, 2 vasques, baignoire, WC, placards de rangement (accessible depuis le couloir). Disponible en suite familiale avec la troisième chambre "nymphéa" (1x180 ou 2x90cm). Lit enfant à barreaux, fauteuil et banquette.

Chambres

Chambre(s): 2

Lit(s): 3

dont lit(s) 1 pers.: 2

dont lit(s) 2 pers.: 1

Chambre avec un lit en 180cm ou 2x90cm. Disponible en suite familiale avec la troisième chambre "nymphéa" (1x180 ou 2x90cm)

Salle de bains

1

Salle de bains avec baignoire

Salle d'eau

WC

1

WC privés

Cuisine

Media

Autres pièces

Autres équipements

Chauffage / AC

Exterieur

Divers



A savoir : conditions de la location

<i>Arrivée</i>	16h30 - 21h00
<i>Départ</i>	06h30 - 11h00
<i>Langue(s) parlée(s)</i>	Français
<i>Annulation/ Prépaiement/ Dépot de garantie</i>	
<i>Moyens de paiement</i>	Chèques bancaires et postaux Espèces
<i>Ménage</i>	
<i>Draps et Linge de maison</i>	
<i>Enfants et lits d'appoints</i>	
<i>Animaux domestiques</i>	Les animaux ne sont pas admis.

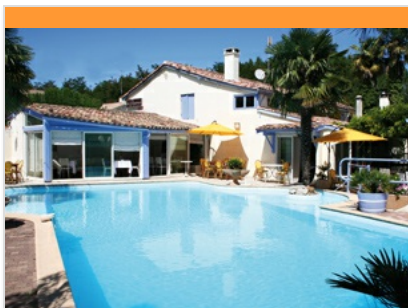
Tarifs (au 12/02/19)

Chambres d'hôtes du Bois de Montpouillan

Aucun tarif renseigné (contactez le propriétaire)



Mes recommandations



Les Glycines

+33 5 53 93 61 10



<http://www.lesglycinesrestaurant.com>

6.1 km

MARMANDE



Aux portes de Marmande, dans un cadre agréable, vous découvrirez une cuisine traditionnelle à partir de produits frais. Accueil de groupes et séminaires.



Le Campanile

+33 5 53 94 39 80

D813 - Route de Bordeaux

<http://www.campanile.com>

7.0 km

MARMANDE



Bienvenue au Campanile implanté dans un parc paysager situé au nord-ouest de Marmande direction Bordeaux. Entre plaine et coteaux, nous vous invitons à des moments de détente et de découverte : une sélection de produits saisonniers vous garantit qualité et variété tout au long de l'année. L'hôtel restaurant est à 10 minutes du Canal de Garonne où croisières en gabare ou en bateaux vous feront découvrir des paysages magnifiques. De musées en chapelles, de réserve naturelle en jardins extraordinaires, vous vous laisserez conter l'histoire d'une région où les vieilles pierres ont une âme.



Gabare Val de Garonne

+33 5 53 89 16 85 +33 6 13 45

44 85

Capitainerie

<http://www.emeraude-navigation.com>

4.0 km

FOURQUES-SUR-GARONNE



La Capitainerie d'Emeraude Navigation est située à la Halte Nautique de Pont des Sables en bordure du Canal de Garonne à seulement 5 km de Marmande. Nous vous proposons de découvrir ce Canal bordé par de majestueux platanes centenaires, venez vivre l'incontournable passage d'écluse ! Nous naviguons à bord de la "Gabare Val de Garonne" de mars à octobre : balade découverte, déjeuner au fil de l'eau, balade pique-nique, journée privée, animations enfants... Services sur place : vente de produits régionaux, boissons, glaces, location de bateaux sans permis, location de vélos.



Halte nautique

+33 5 53 89 16 85 +33 6 13 45

44 85

Capitainerie

<http://www.emeraude-navigation.com>

4.0 km

FOURQUES-SUR-GARONNE



La Capitainerie d'Emeraude Navigation est située à la Halte Nautique de Pont des Sables en bordure du Canal de Garonne à seulement 5 km de Marmande. Services techniques : chantier fluvial avec grue de levage 15T, rampe de mise à l'eau, chariots de manutention, atelier pour tous travaux d'entretien (carénage, anti-fouling, mécanique, accastillage...) Services touristiques : emplacements bateaux avec eau et électricité, bloc sanitaire.



Emeraude Navigation

+33 5 53 89 16 85 +33 6 13 45

44 85

<http://www.emeraude-navigation.com>

4.0 km

FOURQUES-SUR-GARONNE



La Capitainerie d'Emeraude Navigation est située à la Halte Nautique de Pont des Sables en bordure du Canal de Garonne à seulement 5 km de Marmande. Découvrez ce Canal bordé par de majestueux platanes centenaires ! Nous vous proposons de la location de bateaux sans permis pouvant accueillir jusqu'à 12 personnes, pour une promenade d'une heure, deux heures, la demi-journée ou la journée ainsi que de la location de bateaux habitables pour un week-end, une mini-semaine ou une semaine. Egalement à la location : VTC - Siège bébé et remorque enfant. Services sur place : vente de produits régionaux, boissons, glaces, promenades à bord de la Gabare Val de Garonne.



Mes recommandations (suite)

OFFICE DE TOURISME DE VAL DE GARONNE

WWW.VALDEGARONNE.COM



Base ULM de Fourques-sur-Garonne

+33 6 03 49 82 31

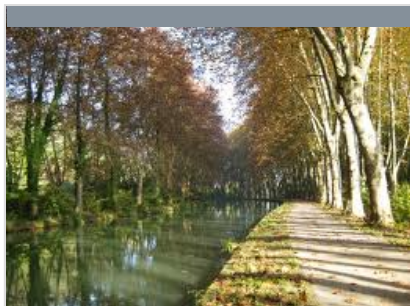
Plaine de Coussan

<http://www.ulmfourques.fr>

4.7 km

FOURQUES-SUR-GARONNE  **4**

Située aux portes de la ville de Marmande, la base ULM de Fourques existe depuis 1990. Dès le décollage, vous apercevrez la Garonne et ses méandres tumultueux, le rectiligne et paisible canal de Garonne. Seul ou en groupe, offrez-vous un véritable instant de liberté. Une équipe disponible, composée d'instructeurs et de pilotes d'expérience habilités par l'Aviation Civile, vous propose des baptêmes de l'air, des promenades ou des stages de découverte du pilotage. Vous pourrez également opter pour une formation au brevet de pilote et même d'instructeur.



Voie Verte du Canal de Garonne

MEILLHAN-SUR-GARONNE  **1**

La voie verte du canal de Garonne traverse le département sur 87 km. Elle emprunte la digue ou l'ancien chemin de halage et garantit un dénivelé accessible à tous les promeneurs. A fleur d'eau et sous la fraîcheur des platanes centenaires, la balade est riche en découvertes. D'Agen à Meillhan-sur-Garonne en passant par le vignoble de Buzet, les haltes sont nombreuses, gastronomiques, instructives ou ludiques.



Parc de Retour aux Sources

+33 6 78 92 83 67

<http://parcretourauxsources.com>

14.6 km

LAGRUERE  **2**

Au Parc de Retour aux Sources dans la vallée de la Garonne, vous sont proposées des activités ludiques pour appréhender la nature et apprendre à la respecter, des expériences enrichissantes pour de très agréables moments en famille. A partir d'une carte, disponible sur place, parcourez le parc pour explorer la nature par les sens et profiter des aménagements. A partir d'une carte au trésor vous pourrez collecter des indices qui vous conduiront vers un trésor caché dans le parc. Accès libre, sur réservation pour avoir la carte.



Mes recommandations (suite)

OFFICE DE TOURISME DE VAL DE GARONNE
WWW.VALDEGARONNE.COM



Map data ©2019 Google



Mes recommandations (suite)

OFFICE DE TOURISME DE VAL DE GARONNE

WWW.VALDEGARONNE.COM

